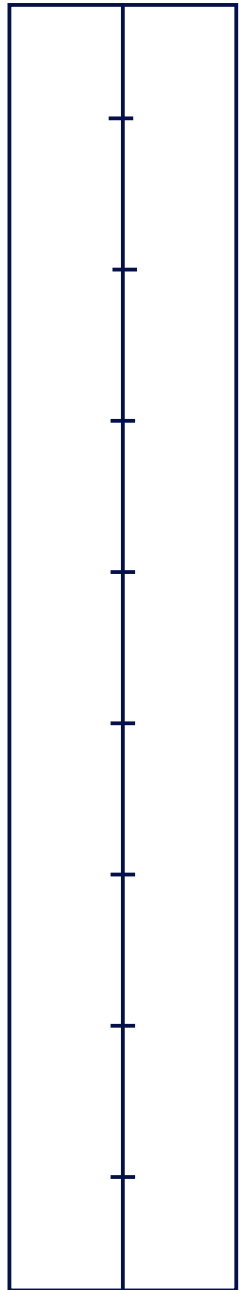
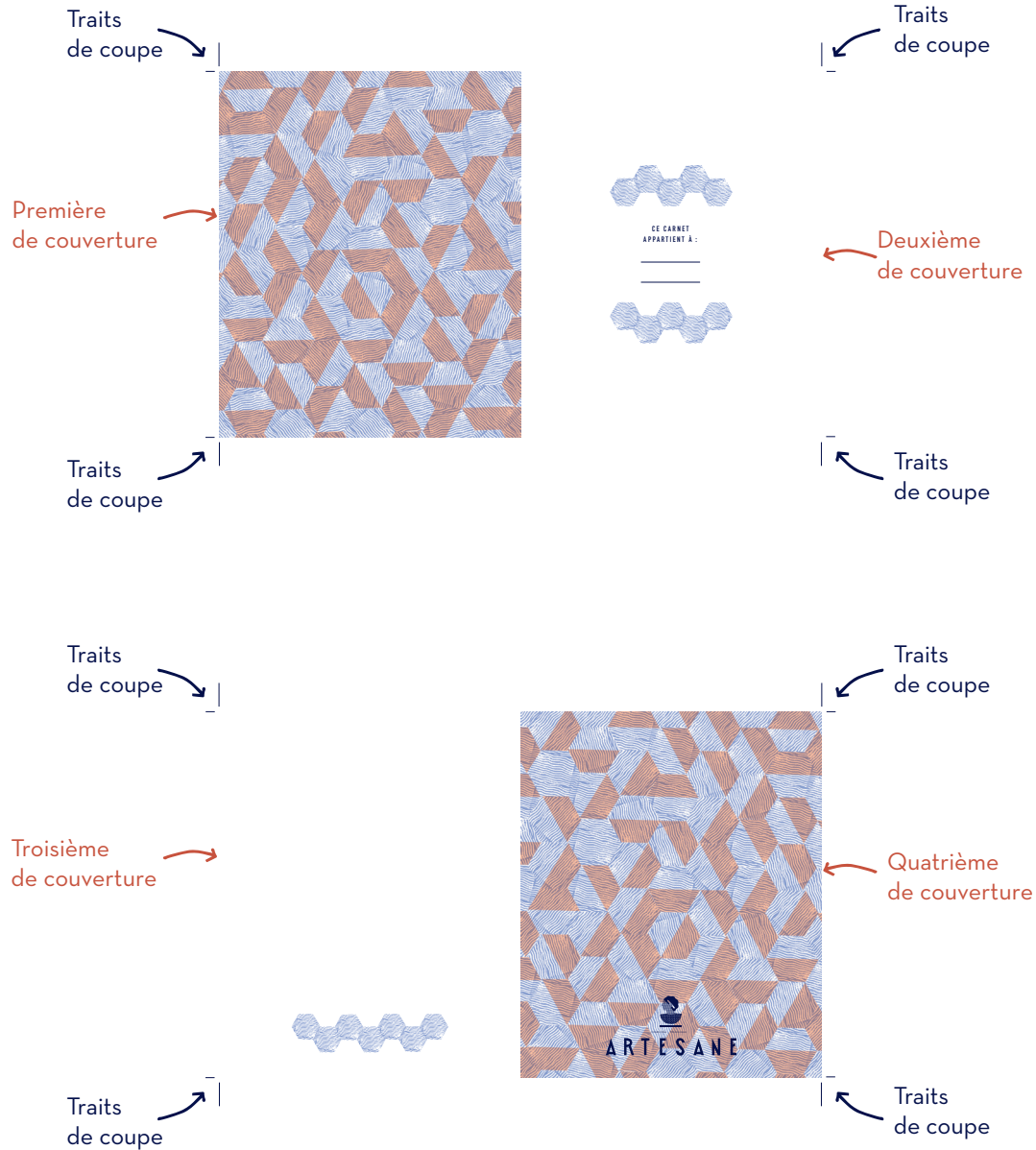


RELIURE JAPONAISE

TROIS CARNETS ILLUSTRÉS

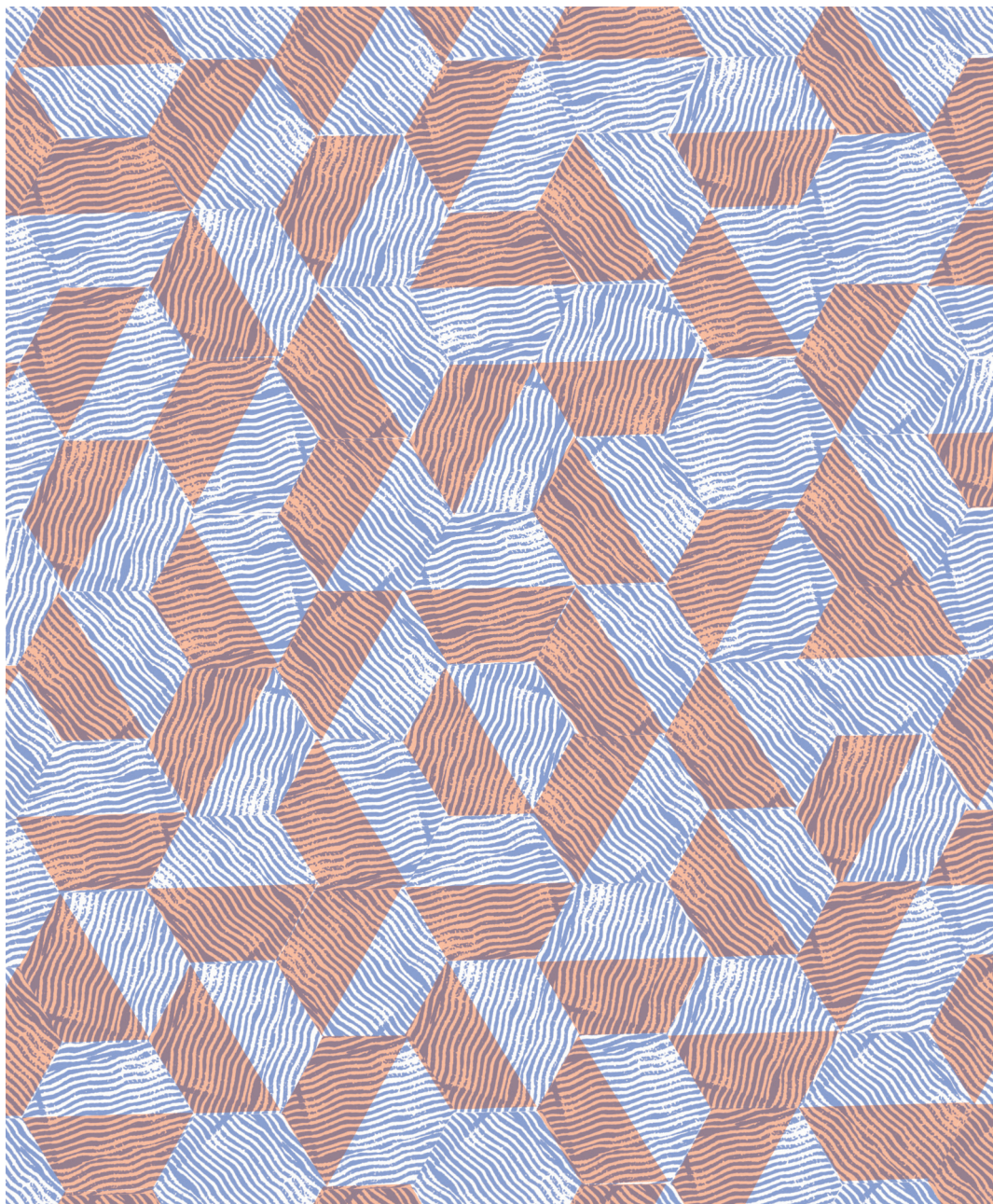


GABARIT DE PERCAGE



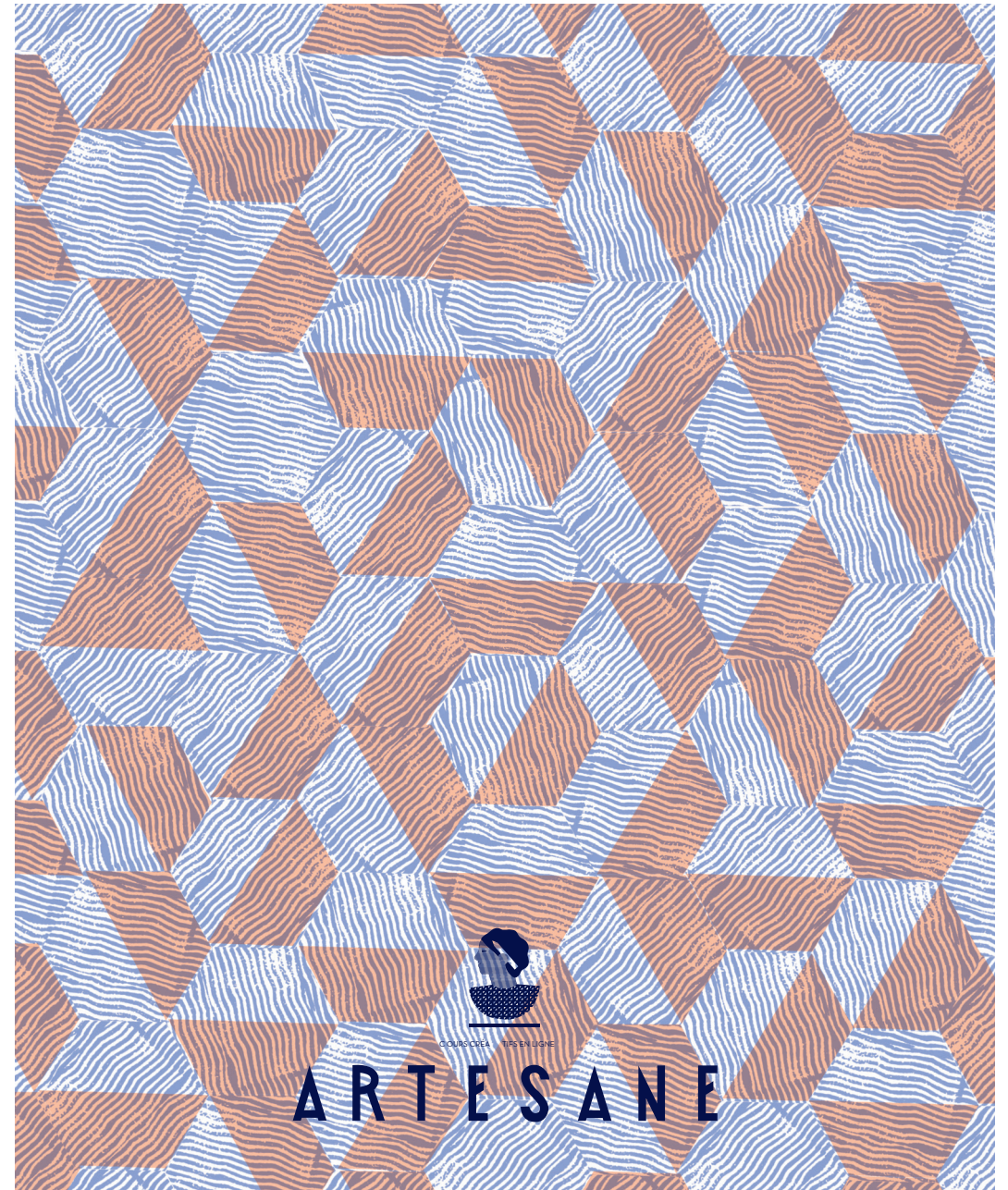
MODE D'EMPLOI

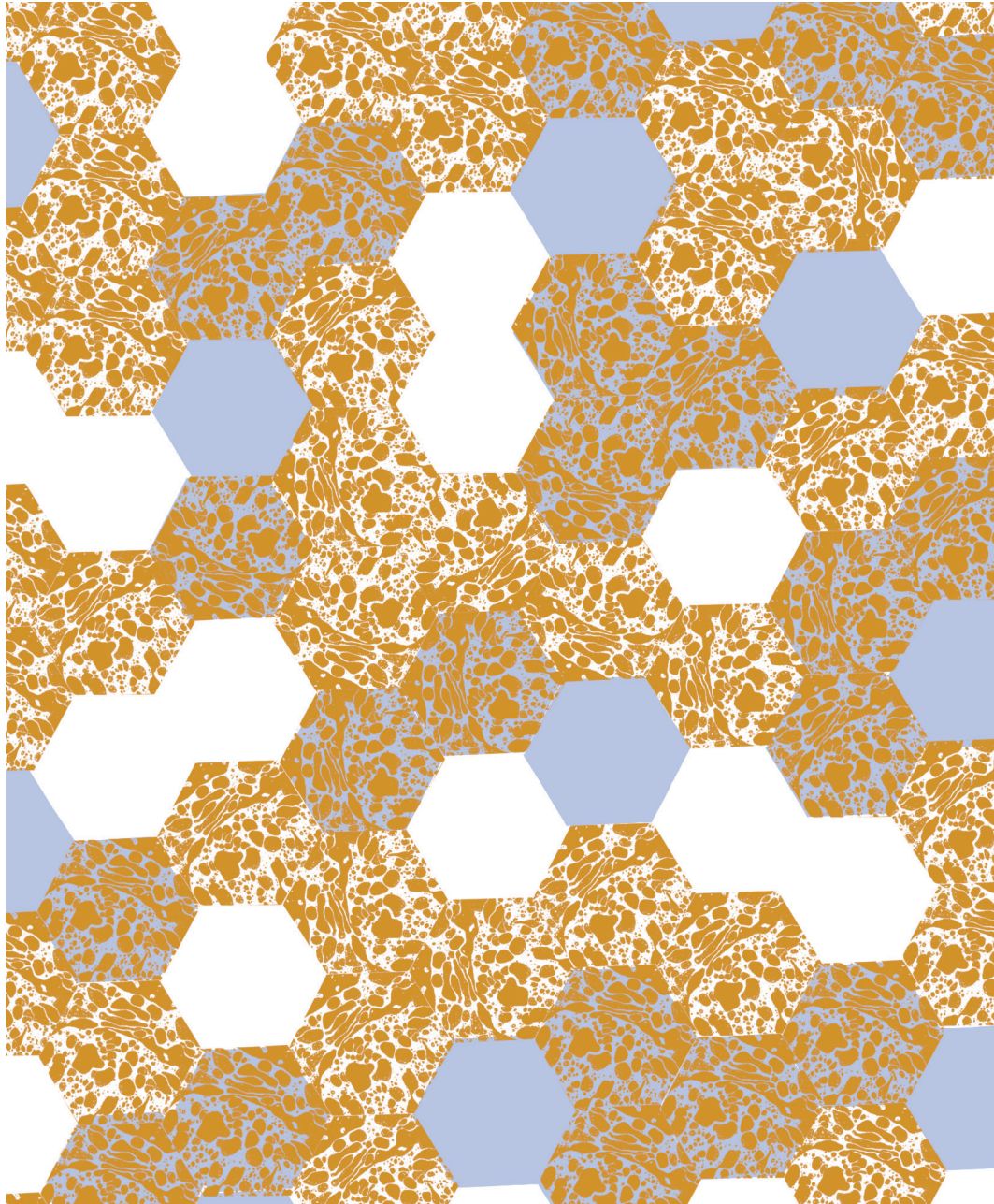
Pour chaque carnet on découpe selon les traits de coupe les deux feuilles de couverture. La première feuille comprend la première et la deuxième de couverture. La deuxième feuille comprend la troisième et la quatrième de couverture. On prépare un certain nombre de feuilles dans le même format : ce seront les pages du carnet. On découpe le gabarit de percage, on l'utilisera pour les trois carnets au moment voulu (voir le pas à pas).



**CE CARNET
APPARTIENT À :**

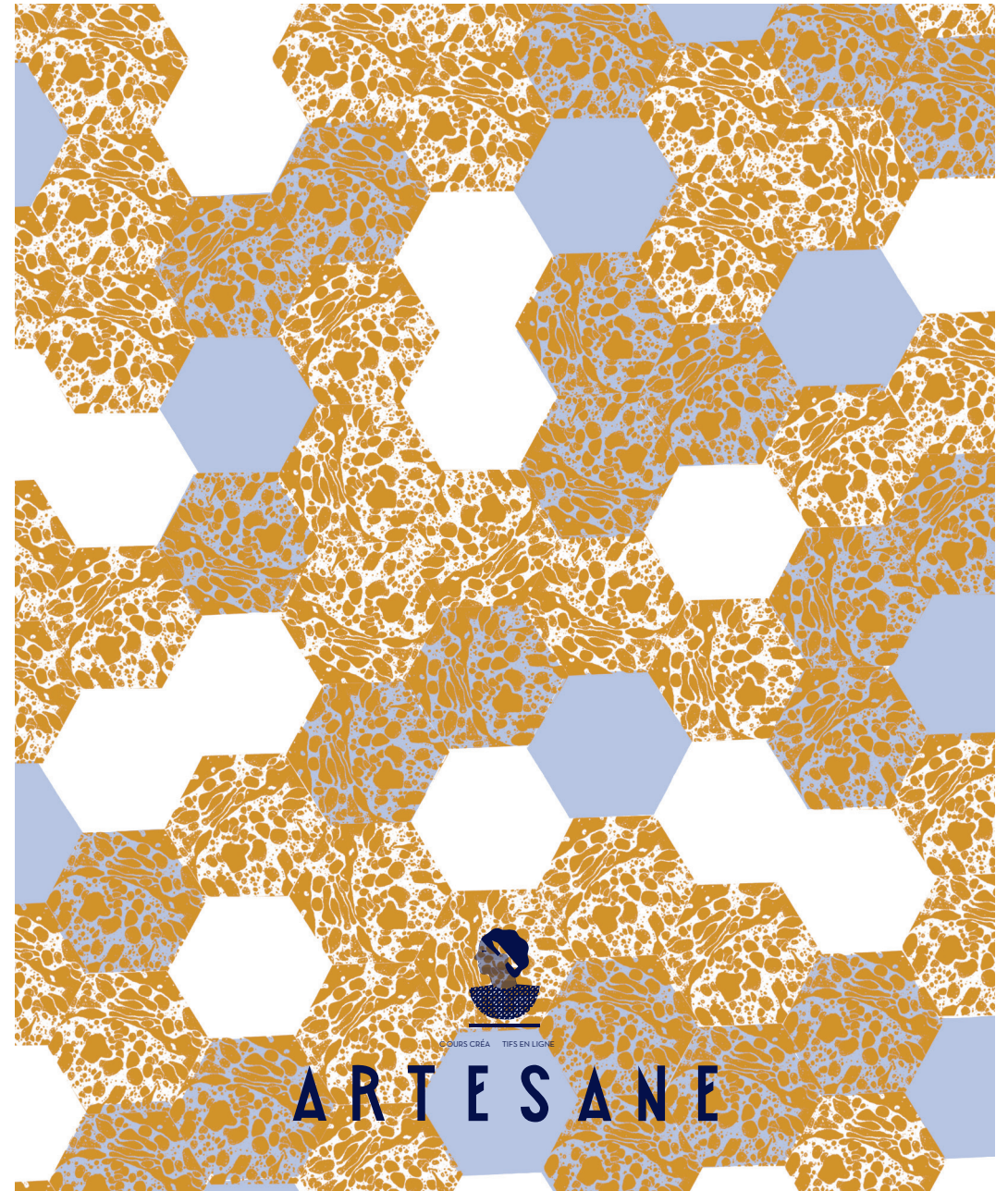


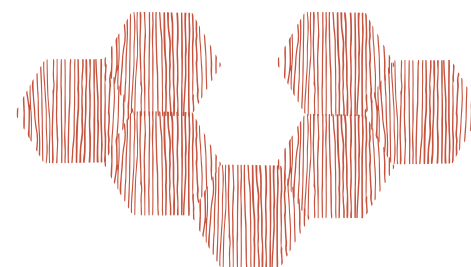
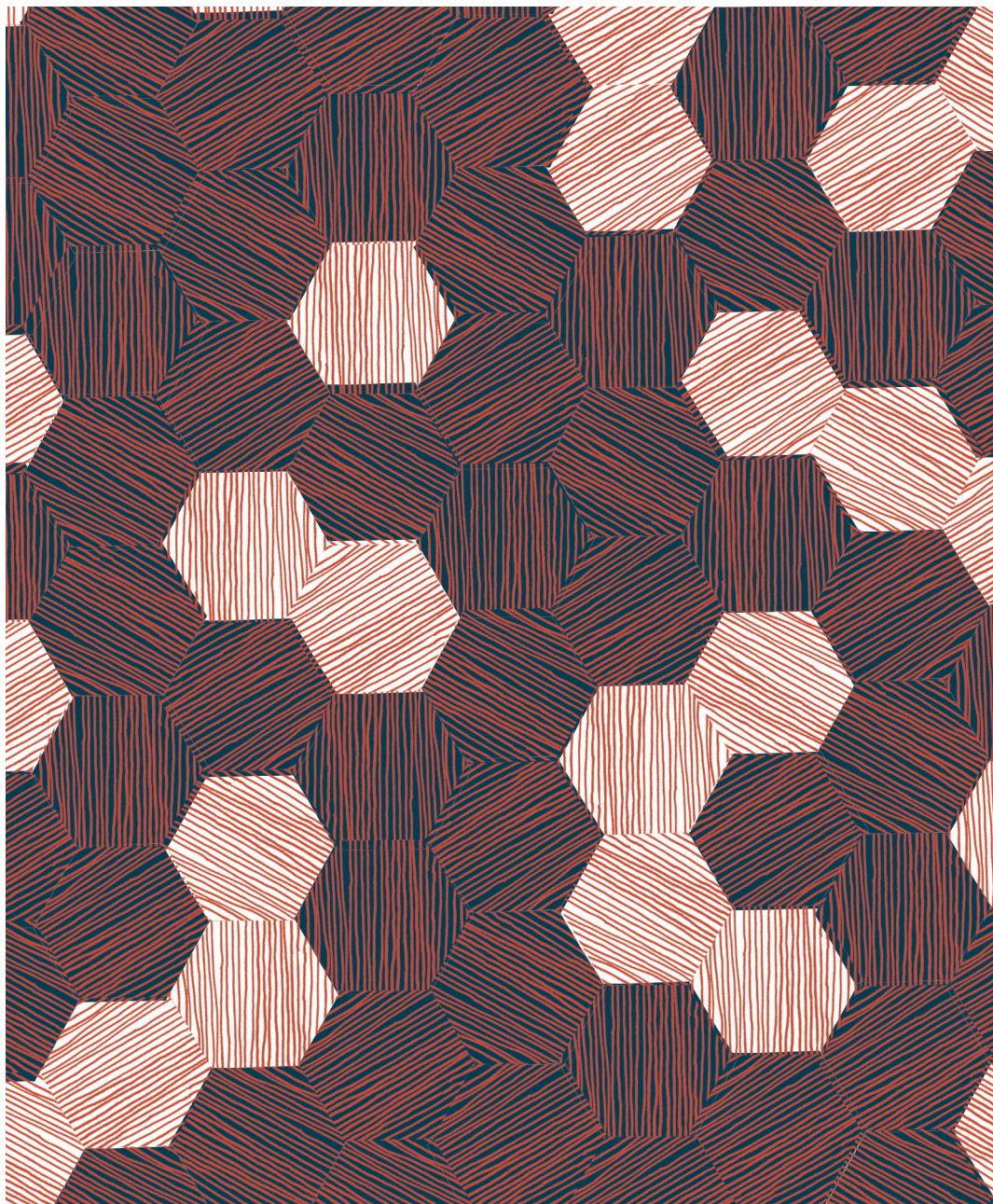




CE CARNET
APPARTIENT À :







**CE CARNET
APPARTIENT À :**

